

Elektronischer Heizkostenverteiler caloric 5

▲ Batterielebensdauer ≥ 10 Jahre

▲ Wechselanzeige, daher einfache
Ablesung für den Nutzer

▲ kompakte Abmessung

▲ Selbstüberwachung mit Fehler-
anzeige (Prüfung alle 4 Minuten)

▲ Einfühlergerät, mit
Einheits- oder
Produktskala

▲ Stichtags-Speicherung
des Vorjahresverbrauchs

▲ Fernfühlerausführung
(auch nachrüstbar)

▲ Manipulationserkennung
mit optionaler Anzeige
im Display (z.B.
Gehäuseöffnung)

▲ Zweifühlergerät, mit
Einheits- oder Produktskala,
Zählbeginn ab 5 K
Temperaturdifferenz
zwischen Heizkörper- und
Raumlufffühler

▲ Speicherdatum zum
Monatsende festlegbar

▲ Intelligente, dynamische
Heizbetriebserkennung

▲ Prüfwahl für die Kontrolle
von Selbstablesungen

▲ Fremdwärme wird zuverlässig
erkannt und nicht gezählt

▲ "abwärtskompatibel", kann als
Ersatz für WHE3x/HKVE 20x
verwendet werden.

▲ Funkausführung für
walk-by und AMR vorhanden



Elektronischer Heizkostenverteiler caloric 5

Elektronisches Gerät für die Heizkostenverteilung durch Erfassen der Wärmeabgabe von Heizkörpern.

Der elektronische Heizkostenverteiler caloric 5 ist für den dezentralen Einsatz konzipiert. Die Messwerterfassung findet über einen (Heizkörper-) oder zwei Temperaturfühler (Heizkörper- und Raumlufttemperaturfühler) statt. Im 2-Fühlerbetrieb wird der tatsächliche Temperaturunterschied zwischen der Umgebungstemperatur und der Heizkörpertemperatur ermittelt, im 1-Fühlerbetrieb wird für die Umgebungstemperatur ein konstanter Wert vorgegeben.

Diese Messwerte werden als Berechnungsgrundlage für die Verbrauchsberechnung herangezogen. Hauptanwendungsgebiete sind Heizungsanlagen mit zentraler Wärmearaufbereitung, in denen die Heizenergie von den Abnehmern individuell bezogen wird.

Der elektronische Heizkostenverteiler kann als 1-Fühler-Messsystem oder als 2-Fühler-Messsystem mit Produkt und Einheits-skala betrieben werden.

Derartige Anlagen werden z. B. eingesetzt in:

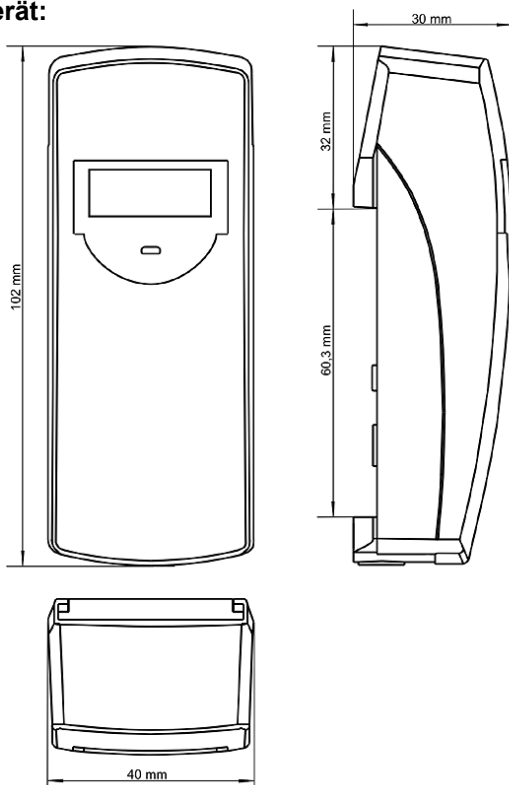
- Mehrfamilienhäusern
- Büro- und Verwaltungsbauten

Technische Daten

Gerätedaten	Messsystem:	Als 1-Fühler-Messsystem mit dynamischer Heizbetriebserkennung. Als 2-Fühler-Messsystem je 1 Fühler für Heizkörper- und Raumlufttemperatur.
	Stromversorgung:	3 V Lithium-Batterie
	Laufzeit:	10 Jahre (typische Betriebsdauer)
	Anzeige:	Flüssigkristall-Anzeige (LC-Display) 5-stellig (00000 ... 99999)
	Fühlertemperaturbereich:	0 °C bis 105 °C
	Temperaturfühler:	NTC, vorgealtert
	tm-max:	105 °C Kompakt- und Fernfühlergerät
	tm-min (mittl. Auslegungstemp.):	35 °C (2-Fühler-System), 55 °C (1-Fühler-System)
	Geräteversionen:	Kompaktgerät, Fernfühlergerät (Kompaktgerät mit eingestecktem Fernfühler) Kabellängen Fernfühler: 1,5 m, 2,5 m und 5,0 m
Normen und Standards	Heizkostenverteiler für die Verbrauchswertfassung von Raumheizflächen:	DIN EN 834
	Bauartzulassung nach HKVO:	A1.01.2011 - Q caloric 5 – P2
	CE-Konformität:	Directive 2004/108/EC (Electromagnetic Compatibility) Mit Funkunterstützung: Directive 1999/5/EC (R&TTE Directive)

Maßbilder

Messgerät:



Steckblende:

