

Walk-By-System Funkauslesung vor Ort

▲ keine Terminvereinbarungen mehr mit Nutzern/Mietern

▲ flexible Anpassung an Objektgröße

▲ Monatliche Verbrauchswerte können bei Ablesung angezeigt werden

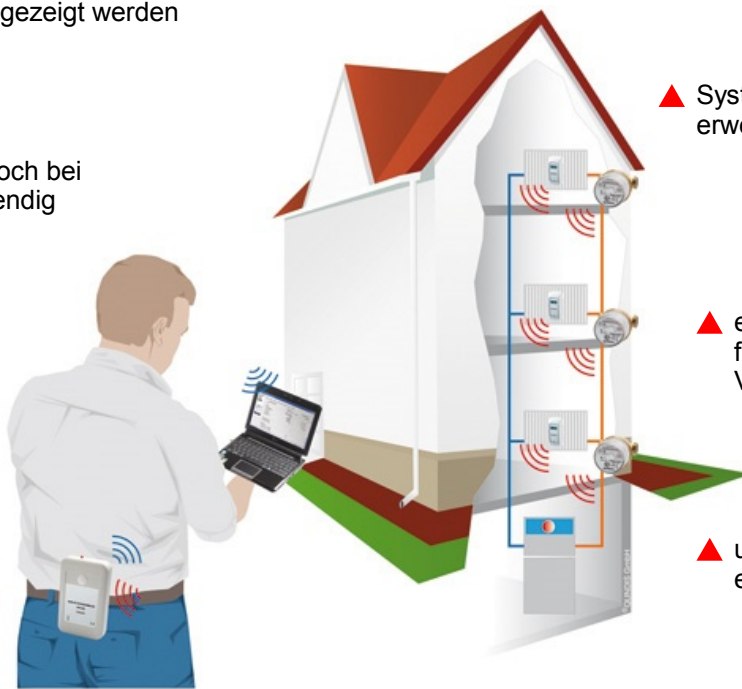
▲ System einfach und problemlos erweiterbar

▲ Schätzungen nur noch bei Gerätedefekt notwendig

▲ einfache, zeitnahe und fehlerfreie Auslesung der Verbrauchswerte

▲ Lange Geräte-Batterielebenszeiten von 10 – 12 Jahren bei Funkmodulen

▲ unbedenkliche elektromagnetische Strahlung



▲ günstig, da ohne stationären Datensammler

▲ schnelle Installation der Messgeräte

▲ erkennt Gerätefehler und Manipulation automatisch

Das Walk-By-System

Walk-By bedeutet nichts anderes, als die drahtlose Zählerauslesung vor Ort. Dies bietet Ihnen eine schnelle, einfache, sichere und effiziente Ablesung, ohne dass die Räumlichkeiten der Nutzer/Mieter betreten werden müssen. Der Ableser kommt zu einem vorher in den Messgeräten einprogrammierten Termin und hält sich nur noch in den frei zugänglichen Bereichen, wie etwa dem Treppenhaus, auf. Bei kleineren Anlagen kann er die Daten meist schon vor der Haustür abfragen und muss dadurch das Haus nicht mehr extra betreten.

Mit Hilfe eines mobilen Datensammlers empfängt er per Funk die Zählerstände und überträgt sie via Bluetooth auf seinen Laptop mit der dazugehörigen Auslesesoftware. Dabei prüft der Datensammler die Plausibilität und erkennt automatisch fehlerhafte oder manipulierte Geräte. Zudem zeigt die Software an, wie viele Geräte schon erfasst wurden und wie viele noch fehlen (siehe Abbildung rechts).

Auch der Wechsel von nicht funkenden Systemen zu Walk-By ist völlig problemlos, da die Montage der Messgeräte identisch mit der bei nicht-funkenden ist. Es fällt somit keine zusätzliche Montage an und es werden auch keine zusätzlichen Kosten verursacht.



Technische Details

Die Kommunikationsschnittstelle im Walk-By-Zählerfernauslesesystem ist standardisiert, die Einbindung in bestehende Abrechnungssysteme wird dadurch erleichtert.

Das Walk-by-System arbeitet im Bereich 868 MHz auf einer ausschließlich für solche Anwendungen reservierten Frequenz. Dabei werden dem Messdienst folgende Informationen zur Verfügung gestellt:

- ▲ Gerätenummer
- ▲ Verbrauchswert am Stichtag
- ▲ Verbrauchswert zum Auslesezeitpunkt
- ▲ Verbrauchswerte für die letzten 13 Monate
- ▲ Statusinformationen der Messgeräte

Ein großer Vorteil des Walk-By-Systems ist die lange Lebenszeit der Batterien. So sind Wasserzähler-Aufsatzmodule für den Betrieb bis zu 12 Jahre ausgelegt; damit wird die derzeit gültige Eichzeit (Kaltwasser 6 Jahre; Warmwasser 5 Jahre) der Messgeräte doppelt abgedeckt. Die Batterielebensdauer bei Aufsatzmodulen für Wärmemengenzähler beträgt 6 - 12 Jahre und bei Heizkostenverteiler 10 Jahre.

